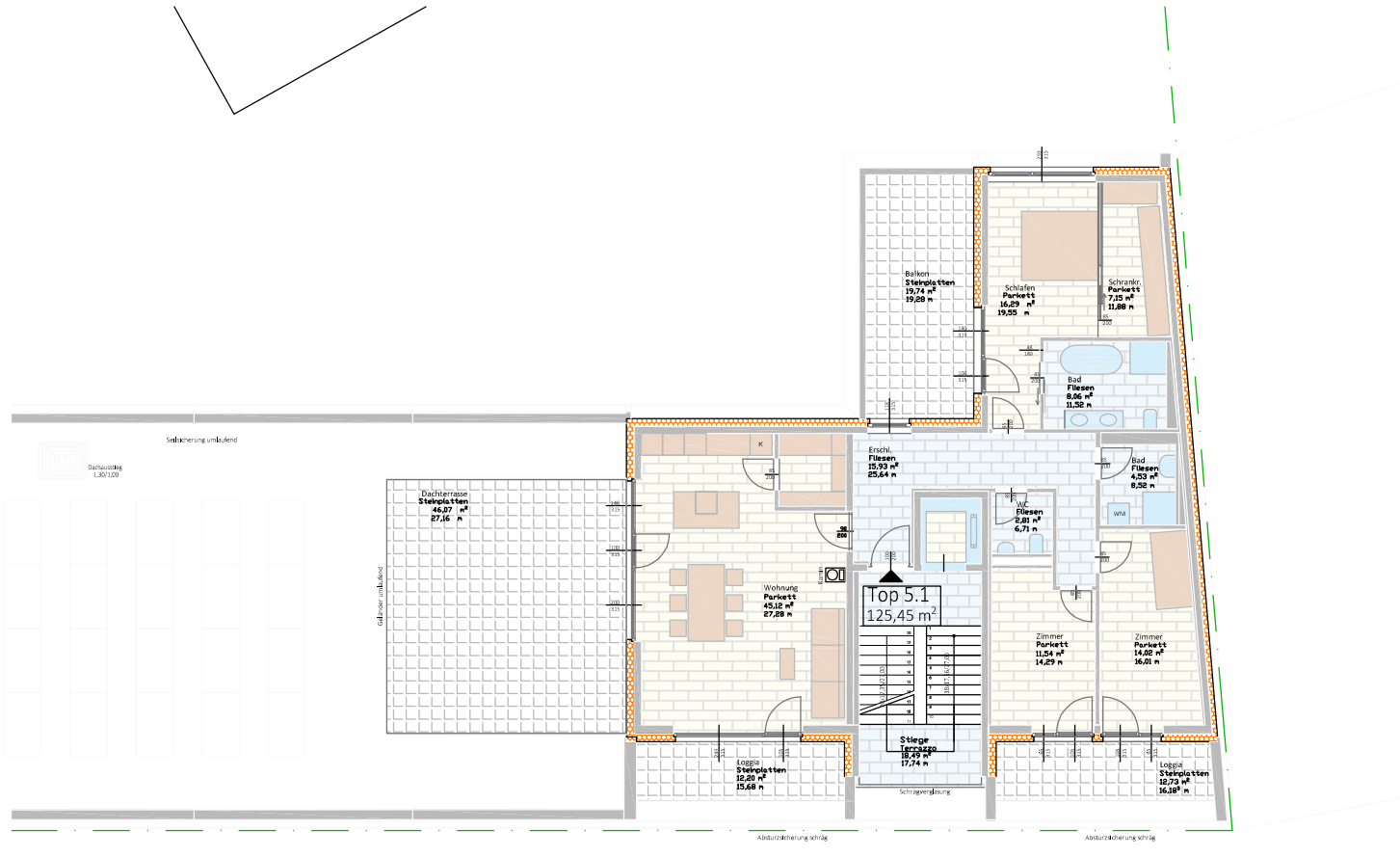


DAS STADT.WERK KUFSTEIN

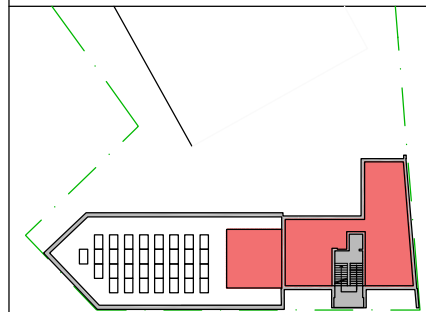
Vorbehaltlich architektonisch und technisch notwendiger Änderungen. Die Ausführung erfolgt laut Bau- und Ausstattungsbeschreibung. Die Darstellung der Sanitärgegenstände erfolgt symbolhaft. Die dargestellte Möblierung ist nur Vorschlag und im Kaufpreis nicht inkludiert. Bemaßungen sind nicht für die Bestellung von Einbaumöbel verwendbar, Naturmaße erforderlich



Wohnnutzfläche	125,45m ²	Loggia	12,20m ²
Dachterasse	46,07m ²	Loggia	12,73m ²
Balkon	19,74m ²	Kellerabteil	9,70m ²

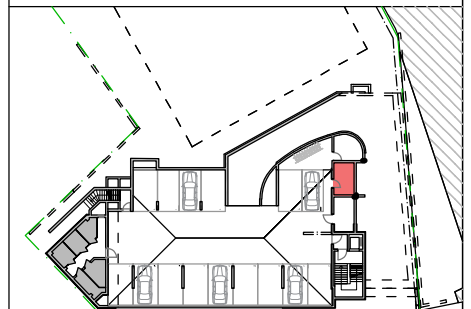


3D Ansicht



ÜBERSICHT

5. OG



ÜBERSICHT UG

VERKAUFSPLAN

TOP 5.1

Datum: 08.05.2024

Die angegebenen Quadratmeter sind circa Maße. Maßtoleranzen bis zu 3% der Gesamtfläche sind möglich

Bau.Werk Kufstein GmbH
Tirolerstraße 10
6322 Kirchbichl



KAUFPREISDARSTELLUNG TOP 5.1 DACHGESCHOSS

Kaufpreis Wohnung	€	1 290 000,00
Kaufpreis Tiefgaragenparkplatz	€	30 000,00
Kaufpreis total	€	1 320 000,00

Kaufnebenkosten:

Grunderwerbsteuer	3,50%	€	46 200,00
Grundbucheintragung	1,10%	€	14 520,00
Vertragserrichtung (inkl. 20% MwSt)	2,40%	€	31 680,00
zzgl. allfällige Barauslagen			
Maklergebühr (inkl. 20% MwSt.)	3,60%	€	47 520,00

Gesamtpreis	€	1 459 920,00
--------------------	----------	---------------------