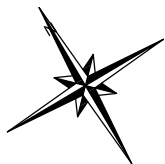
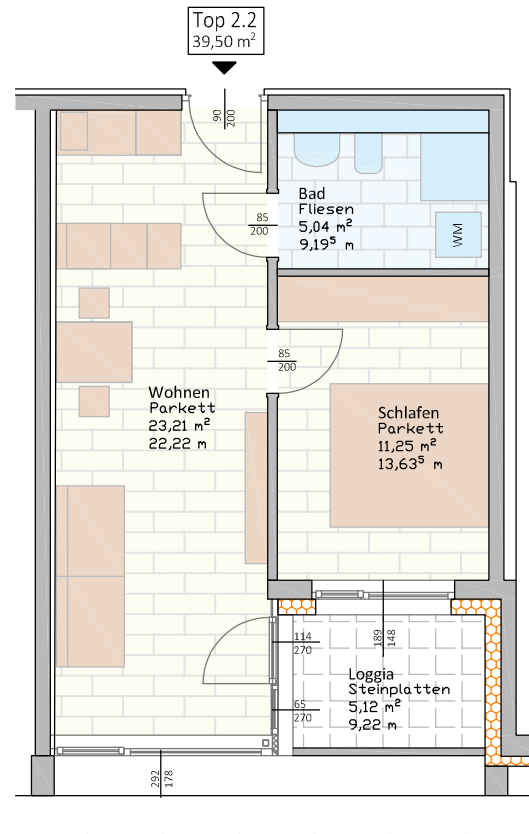


DAS STADT.WERK KUFSTEIN

Vorbehaltlich architektonisch und technisch notwendiger Änderungen. Die Ausführung erfolgt laut Bau- und Ausstattungsbeschreibung. Die Darstellung der Sanitärgegenstände erfolgt symbolhaft. Die dargestellte Möblierung ist nur Vorschlag und im Kaufpreis nicht inkludiert. Bemaßungen sind nicht für die Bestellung von Einbaumöbel verwendbar, Naturmaße erforderlich!

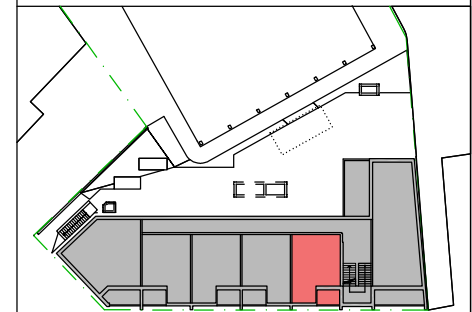


Wohnnutzfläche
Loggia

39,50m²
5,12m²

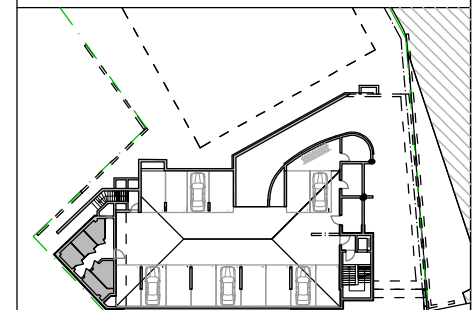


3D Ansicht



ÜBERSICHT

2. OG



ÜBERSICHT UG

VERKAUFSPLAN

TOP 2.2

Datum: 08.05.2024

Die angegebenen Quadratmeter sind circa Maße.
Maßtoleranzen bis zu 3% der Gesamtfläche sind möglich

Bau.Werk Kufstein GmbH
Tirolerstraße 10
6322 Kirchbichl



KAUFPREISDARSTELLUNG GARCONNIERE 39,5m²

Kaufpreis Wohnung	€	299 900,00
Kaufpreis Tiefgaragenparkplatz	€	30 000,00
Kaufpreis total	€	329 900,00

Kaufnebenkosten:

Grunderwerbsteuer	3,50%	€	11 546,50
Grundbucheintragung	1,10%	€	3 628,90
Vertragserrichtung (inkl. 20% MwSt)	2,40%	€	7 917,60
zzgl. allfällige Barauslagen			
Maklergebühr (inkl. 20% MwSt.)	3,60%	€	11 876,40

Gesamtpreis	€	364 869,40
--------------------	----------	-------------------